

Canon

imageFORCE
6170/6160/6155

THE POWER OF NEXT



- Impresora multifuncional A3 en blanco y negro
- Impresión de hasta 70 ppm (B y N, Carta)
- Escanea hasta 270 ipm (300 ppp, blanco y negro, color, a dos caras)
- Resolución de impresión de hasta 4800 x 2400 ppp

El dispositivo se muestra con accesorios opcionales.

EL PODER DE LO SIGUIENTE

Para superar los límites de lo posible, hay que ser audaz. El **poder de lo siguiente** representa la última fase de la ambiciosa y avanzada innovación en impresión de Canon con la completa línea de productos de tecnología imageFORCE. Esta línea de productos altamente productiva está diseñada para ayudarle a que **imprima mejor, haga más y se mantenga a la vanguardia** en el lugar de trabajo digital de hoy. Respaldada por un fuerte compromiso con la filosofía Kyosei, que promueve la convivencia y el trabajo en conjunto por el bien común, Canon inicia una nueva era de impresión con propósito, donde la innovación de vanguardia se une a la responsabilidad medioambiental.

Serie imageFORCE 6100

La Serie imageFORCE 6100 admite entornos empresariales de volumen mediano a alto, lo que ayuda a los equipos a mantenerse al día con flujos de trabajo acelerados, mientras que ofrece una salida nítida en blanco y negro con una calidad de impresión precisa. Gracias al escaneo rápido y la integración inteligente del flujo de trabajo, esta es una solución óptima para los usuarios que dependen de la velocidad, la precisión y la fiabilidad para mantenerse productivos.

Rendimiento para cualquier ritmo



70 ppm

Óptimo para entornos empresariales que requieren altos volúmenes de impresión, escaneo rápido y preciso e integración de flujos de trabajo digitales.



60 ppm

Ideal para flujos de trabajo en los sectores financiero y de seguros con una mayor demanda de mayor volumen de impresión y escaneo.



55 ppm

Ideal para usuarios que imprimen y escanean en entornos profesionales ocupados, como los dinámicos espacios de trabajo compartidos.



IMPRIMA MEJOR

CALIDAD BRILLANTE Y RESULTADOS FIABLES

Logre impresiones asombrosas de alta resolución con precisión avanzada, calidad nítida en blanco y negro y el rendimiento de confianza por el que Canon es conocido.

CALIDAD DE IMAGEN EXCEPCIONAL

Tecnología D² Exposure (Definida y detallada)



Tecnología OLED a la vanguardia: Combina la exposición de estado sólido utilizando tecnologías OLED y de silicio para ayudar a producir una excelente consistencia y calidad de imagen.



Brillantes 4800 ppp: La exclusiva tecnología D² Exposure de Canon está diseñada para alcanzar una resolución de hasta 4800 x 2400 ppp.



Precisión excepcional: Tecnologías de procesamiento de imagen que ofrecen imágenes nítidas y uniformes con tonos blancos y negros profundos.



BLANCO Y NEGRO QUE RINDE. ESCANEO EN COLOR QUE ENTREGA.

El rendimiento no necesita detenerse en la impresión. Este dispositivo monocromático de alta capacidad está diseñado para ayudar a aumentar su productividad, lo que permite a su fuerza de trabajo manejar las tareas diarias con velocidad, precisión y manejo inteligente de documentos, de principio a fin.

Velocidades de escaneo de hasta 270 imágenes por minuto:

Escanee documentos a todo color de forma rápida y precisa a velocidades de escaneo a dos caras de un paso.

Digitalización: Ya sea que esté digitalizando informes, tarjetas de identificación o archivos de materiales mixtos, puede capturar escaneos nítidos y de alta resolución que se integran perfectamente en sus flujos de trabajo digitales.

AYUDE A AMPLIAR LA EFICIENCIA DE IMPRESIÓN CON LAS SOLUCIONES DE FLUJO DE TRABAJO

Administre tareas, realice un seguimiento de costos e imprima y escanee todo en una sola plataforma con uniFLOW Online opcional, una potente solución basada en la nube que ayuda a reducir la carga de trabajo de TI y añade flexibilidad a su entorno de impresión.

IMPRIMA MEJOR, DISEÑADA PARA RENDIR

La Serie imageFORCE 6100 cuenta con un único y robusto armazón soldado antiaflojamiento de Canon, diseñado para resistir un uso prolongado y promover un rendimiento óptimo.

HAGA MÁS

FLUJOS DE TRABAJO INTUITIVOS PARA EL USO DIARIO

Ayude a aumentar la eficiencia diaria con flujos de trabajo sin interrupciones, tecnología de impresión sencilla e intuitiva, soluciones integradas y manejo flexible de los materiales.



INTERFAZ DE USUARIO SENCILLA

Cada modelo dentro de la línea imageFORCE admite una interfaz de usuario consistente, lo que permite a los operadores utilizar el dispositivo sin esfuerzo y con una curva de aprendizaje mínima.

- Gran pantalla táctil de 10.1" receptiva e intuitiva.
- Interfaz familiar con iconos clasificados por colores.
- Configuración sencilla para personalizar el idioma, la accesibilidad y las preferencias de visualización.

APLICACIONES VERSÁTILES DE IMPRESIÓN

Compatibilidad con varios tamaños de papel, acabados y tipos de materiales que se adaptan perfectamente a las diversas necesidades de impresión de oficina.



Informes



Formularios



Notas
Recordatorias



Contratos



Calendarios



SOLUCIONES LISTAS PARA LA NUBE

Los sistemas imageFORCE de Canon tienen la capacidad de integrarse perfectamente con una variedad de potentes programas (software) de Canon y de terceros para ayudar a que su flujo de trabajo evolucione. Por ejemplo, puede imprimir y escanear fácilmente hacia y desde sus servicios de almacenamiento en la nube favoritos con Cloud Connector.



OBTENGA EL CONTROL DE SU GRUPO DE DISPOSITIVOS

Centralice la administración de su grupo de dispositivos de impresión y maximice el tiempo de actividad con la compatibilidad de imageWARE Enterprise Management Console. Una característica estándar en los dispositivos Canon, esta consola ayuda a supervisar el estado del dispositivo y los consumibles, aplicar la configuración de seguridad, actualizar el firmware, capturar lecturas de medidores y mucho más, en cualquier momento y lugar.



INSTALACIÓN Y MANTENIMIENTO SIN COMPLICACIONES

La gama de servicios inteligentes de Canon U.S.A. está diseñada para ayudarle en cada etapa del ciclo de vida de la administración de dispositivos. Las ventajas incluyen:

- Configuración y uso inmediato de sus dispositivos.
- Permite un servicio proactivo y una rápida resolución de problemas.
- Fácil acceso a actualizaciones y a reemplazo de partes.



IMPRESIÓN QUE RINDE. ESCANEADO QUE ENTREGA.

El rendimiento no necesita detenerse en la impresión. Velocidades de escaneo de hasta 270 imágenes por minuto. Escanee documentos a todo color de forma rápida y precisa a velocidades de escaneo a dos caras de un paso. Ya sea que esté digitalizando informes, tarjetas de identificación o archivos de materiales mixtos, puede capturar escaneos nítidos y de alta resolución que se integran perfectamente en sus flujos de trabajo digitales.

MANTÉNGASE A LA VANGUARDIA

PREPARADO PARA EL FUTURO. CENTRADO EN LA SEGURIDAD. ECOLÓGICO.

Dé un paso adelante con la tecnología de impresión de vanguardia diseñada para ayudar a su organización a ser más productiva y estar mejor preparada para lo inesperado.

CARACTERÍSTICAS DE SEGURIDAD PARA AYUDAR A PROTEGER SU INFRAESTRUCTURA

Proteja sus datos y su dispositivo con sólidas características de seguridad diseñadas pensando en el lugar de trabajo moderno. Se incluyen las siguientes:



Estimación del entorno de seguridad:

Recomienda configuraciones de seguridad basadas en el entorno operativo de los dispositivos.



Verificación del sistema en el arranque:

En el arranque del dispositivo, ayuda a verificar que el proceso de arranque, el firmware y las aplicaciones no hayan sido modificados o manipulados. Cuenta con recuperación automática del proceso de arranque.



Encriptación de almacenamiento FIPS 140-3:

Un estándar del gobierno de los Estados Unidos para módulos criptográficos, que admite la encriptación de datos y la seguridad en sistemas de hardware y software.



Integración con SIEM: Integra sus dispositivos de impresión en su estrategia universal de seguridad y supervisión de eventos.



Control Integrado Trellix™:

Utiliza listas blancas para ayudar a prevenir la ejecución de programas malignos (malware) no reconocidos o la manipulación de firmware/aplicaciones existentes.



Control de acceso: Proporciona métodos de autenticación flexibles para el acceso mediante PIN, nombre de usuario/contraseña o tarjeta de identificación, así como preferencias de visualización.



PLATAFORMA DE FIRMWARE UNIFICADA PREPARADA PARA EL FUTURO DE CANON

Con la Plataforma de firmware unificada (UFP) de Canon, un código fuente común para el desarrollo de firmware integrado en los productos imageFORCE, su dispositivo puede beneficiarse de las actualizaciones frecuentes, incluida la función adicional para los modelos existentes y las características más recientes.



CREADA CON UN ENFOQUE EN LA SOSTENIBILIDAD

Desde el diseño del producto hasta el uso de energía, el compromiso de Canon con el medioambiente ocupa un lugar fundamental con la serie de impresoras imageFORCE. Las características incluyen lo siguiente:

Bajo consumo de energía: Una combinación de tecnologías de fijación altamente eficientes y el tóner de bajo punto de fusión ayuda a minimizar los requisitos de energía y a lograr un bajo consumo de energía.

Embalaje de cartón: Diseñado con más materiales reciclados que nunca y con componentes de cartón tanto en el interior como en el exterior.

Opciones de salida interna



Bandeja Interna de Dos Vías M1

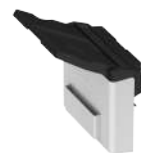
- Dos bandejas con capacidad de 100 hojas cada una



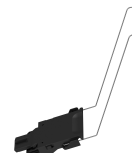
Finalizador Interno N1

- 2 bandejas con capacidad de 550 hojas
- Engrapado en esquina y engrapado doble de hasta 50 hojas
- Compatible con el engrapado sin grapas y el engrapado según demanda

Opciones de hojas largas



Bandeja de Captura de Hojas Largas D1



Bandeja de Alimentación Hojas Largas A1

Opciones de acabado



Finalizador Engrapador Lite A1*

- Capacidad de engrapado de hasta 65 hojas
- Capacidad de salida de hasta 1,750 hojas
- Acepta engrapado según demanda



Finalizador Engrapador AB3

- 2 bandejas con capacidad de hasta 3,250 hojas
- Engrapado en esquina y engrapado doble de hasta 65 hojas
- Compatible con el engrapado sin grapas y el engrapado según demanda



Finalizador de Folletos A2 con Doblado en Tres

- 2 bandejas con capacidad de hasta 3,250 hojas
- Engrapado en esquina y engrapado doble de hasta 65 hojas
- Compatible con el engrapado sin grapas y el engrapado según demanda
- Confección de folletos de hasta 20 hojas
- Doblado en C integrado de hasta 6 hojas

Opción de doblado de papel



Unidad Dobladora de Papel L1

- Ofrece doblado en Z



Opciones de alimentación del papel



Unidad de Alimentación por Casete AY1

- Dos cassetes de 550 hojas
- Acepta hasta 12" x 18"
- De Bond de 14 lb a Cover de 110 lb



Unidad de Alimentación por Casete de Gran Capacidad F1

- Capacidad de hasta 2,450 hojas, solo tamaño Carta
- De Bond de 14 lb a Cover de 110 lb



Alimentador por Volumen F2

- Capacidad de hasta 2,700 hojas, solo tamaño Carta
- De Bond de 14 lb a Index de 140 lb



Gabinete Tipo V

* Requiere las siguientes versiones de la Plataforma de firmware unificada (UFP): V4.1 o posterior: Serie imageFORCE 6100

Consulte la hoja de especificaciones y la herramienta de configuración en el sitio web de Canon para obtener especificaciones detalladas y configuraciones compatibles.

ESPECIFICACIONES DE LA IMPRESORA

imageFORCE 6170/6160/6155

Tecnología/tipo	OLED/Multifuncional A3 monocromática
Funciones principales	Estándar: Impresión, copiado, escaneo, envío, almacenamiento Opcional: Fax, hasta 4 líneas
Velocidad de impresión/copiado (B y N)	imageFORCE 6170 Hasta 70 ppm ¹ (Carta) Hasta 42 ppm (Carta R) Hasta 40 ppm (Legal) Hasta 35 ppm (11" x 17") imageFORCE 6160 Hasta 60 ppm ¹ (Carta) Hasta 36 ppm (Carta R) Hasta 34 ppm (Legal) Hasta 32 ppm (11" x 17") imageFORCE 6155 Hasta 55 ppm ¹ (Carta) Hasta 36 ppm (Carta R) Hasta 32 ppm (Legal) Hasta 29 ppm (11" x 17")
Velocidad de escaneo (ipm, B y N/CL, Carta)	Escaneo a una cara: 135/135 (300 x 300 ppp, envío), 80/80 (600 x 600 ppp, copiado) Escaneo a dos caras: 270/270 (300 x 300 ppp, envío), 160/90 (600 x 600 ppp, copiado)
Memoria	6.0 GB de RAM
Unidad de estado sólido	Estándar: 256 GB Opcional: 1 TB
Tiempo de calentamiento	Modo de Inicio Rápido: Aprox. 4 segundos ² Desde el Modo Dormir ³ : Aprox. 7 segundos (imageFORCE 6170) Aprox. 6 segundos (imageFORCE 6160/6155) Desde la energización: Aprox. 6 segundos ⁴
Capacidad del papel (Carta, Bond de 20 lb)	Estándar: 1,200 hojas Máximo: 6,350 hojas
Tipos de materiales compatibles	Casetes de papel: Delgado, Común, Reciclado, Eco, Color, Grueso, Bond, Transparencias, Preperforado, Membrete, Sobres (Requiere el accesorio para la alimentación de sobres estándar) Bandeja multipropósito: Delgado, Común, Reciclado, Eco, Color, Grueso, Recubierto, Papel de calco, Bond, Transparencias, Etiquetas, Preperforado, Membrete, Papel tipo ficha, Sobres
Tamaños de materiales compatibles	Casete superior: Carta, Executive, Mediacarta R, Sobres (COM10 [Núm.10], Monarch, DL, ISO-C5), Tamaño personalizado (de 3 7/8" x 5 7/8" a 11 3/4" x 8 1/2") Casete inferior: 12" x 18", 11" x 17", Legal, Carta, Carta R, Executive, Mediacarta R, Sobres (COM10 [Núm.10], Monarch, DL, ISO-C5), Tamaño personalizado (de 3 7/8" x 5 7/8" a 12" x 18") Bandeja multipropósito: 12" x 18", 11" x 17", Legal, Carta, Carta R, Executive, Mediacarta, Mediacarta R, Sobres (COM10 [Núm.10], Monarch, DL, ISO-C5), Tamaño personalizado/Tamaño libre (de 3 7/8" x 5 1/2" a 12 5/8" x 18"), Hojas largas (de 3 7/8" x 18" a 12 5/8" x 51 1/4") ⁵
Pesos de materiales aceptados	Casete superior: De Bond de 14 lb a Index de 140 lb (de 52 a 256 g/m ²) Casete inferior: De Bond de 14 lb a Cover de 110 lb (de 52 a 300 g/m ²) Bandeja multipropósito: De Bond de 14 lb a Cover de 110 lb (de 52 a 300 g/m ²) Función a dos caras: De Bond de 14 lb a Index de 140 lb (de 52 a 256 g/m ²)
Dimensiones (An. x Pr. x Al.)	24 3/8" x 28 1/2" x 36 7/8" (620 x 722 x 937 mm) ⁶
Peso	Aprox. 207.2 lb (94 kg) ⁷

¹ Cuando se alimenta papel desde el casete superior, el casete de gran capacidad, la Unidad de Alimentación F1 o la Unidad del Alimentador por Volumen F2.

² Tiempo desde la activación del dispositivo hasta que aparece el ícono de copiado y está habilitado para su uso en la pantalla del panel táctil.

³ Tiempo desde la salida del Modo Dormir hasta cuando la impresión es operativa.

⁴ Se requiere la Bandeja de Alimentación de Hojas Largas A1.

⁵ Tiempo desde la activación del dispositivo hasta que está listo para copiar (sin reservación para imprimir).

⁶ Incluye la unidad principal y ADF estándar.

⁷ Incluye los consumibles.

¿QUÉ CREARÁ CON THE POWER OF NEXT?



Canon

Trellix  **CANON
GENUINE
TONER CARTRIDGE
& PARTS**

CLA.CANON.COM

Canon, imageFORCE, imagePASS y el logotipo de GENUINE son marcas registradas o marcas de fábrica de Canon Inc. en los Estados Unidos de América y también pueden ser marcas registradas o marcas de fábrica en otros países. Los productos Canon ofrecen ciertas características de seguridad; sin embargo, existen diversas variables que podrían afectar la seguridad de sus dispositivos y de sus datos. Canon no garantiza que el uso de sus características de seguridad o recomendaciones evitarán problemas de seguridad. Los clientes deben realizar su propia diligencia debida y consultar con su experto en seguridad para determinar qué características de seguridad implementar para su organización. Nada de lo aquí expuesto deberá interpretarse como asesoría jurídica o reglamentaria concerniente a las leyes aplicables; los clientes deberán contar con sus propios asesores jurídicos idóneos para determinar la factibilidad de alguna de las soluciones en lo que se refiere al cumplimiento normativo y legal. Algunas características de seguridad podrían afectar la funcionalidad/rendimiento. Es recomendable que realice una prueba de estas configuraciones en su entorno. Trellix y el logotipo de Trellix son marcas de fábrica o marcas registradas de Musarubra US LLC o sus filiales en los Estados Unidos de América o en otros países. Todos los demás nombres de productos y marcas a los que se hace referencia son marcas de fábrica de sus respectivos propietarios. Todas las imágenes de las impresiones son simuladas. Es posible que todas las características que aparecen en este folleto no se apliquen a todas las series o productos y que puedan ser opcionales; por tanto, consulte estos detalles con su representante autorizado Canon. Los productos se muestran con accesorios opcionales. Se requiere la suscripción a un servicio en la nube de terceros. Sujeto a los términos y condiciones de servicios en la nube de terceros. uniFLOW es una marca registrada de NT-ware Systemprogrammierung GmbH. Canon U.S.A. no brinda asesoría jurídica ni consultoría de cumplimiento regulatorio, incluyendo, sin limitación, las leyes Sarbanes-Oxley, HIPAA, GLBA, Check 21 ni la Ley Patriota de los Estados Unidos de América. Cada cliente debe tener su propio asesor jurídico idóneo para determinar la conveniencia de una solución en particular en lo que se refiere al cumplimiento normativo y legal. Las especificaciones y la disponibilidad podrían cambiar sin previo aviso. No nos hacemos responsables por errores tipográficos.

©2025 Canon U.S.A., Inc. Todos los derechos reservados.

07/25-2332-13708